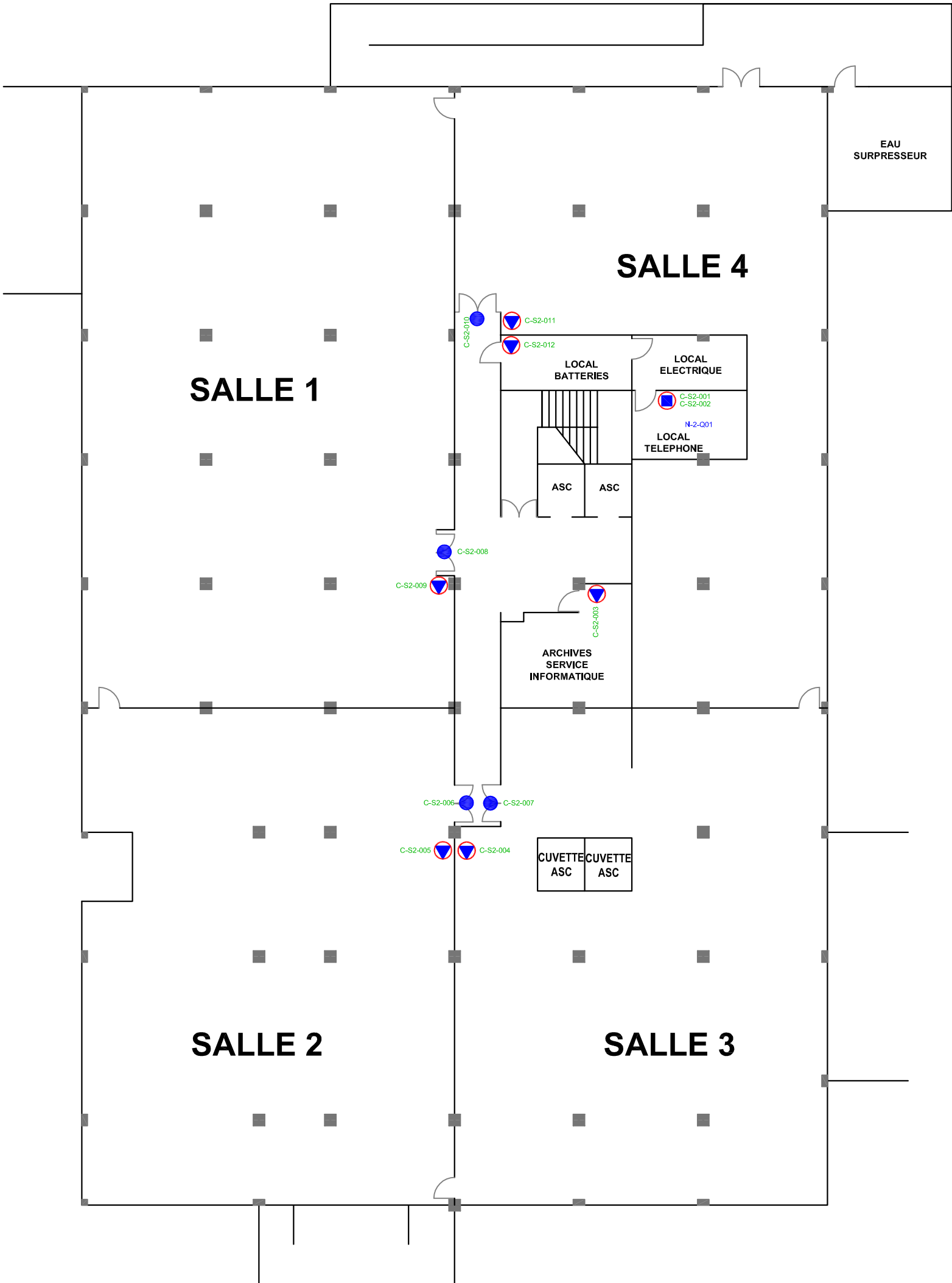





2ème Sous-sol



Légende:

- | | |
|---|-----------------------------|
| ■ PC (2RJ + 1PCI + 1PCN) | ● PTT (1RJ + 1PCI) |
| ■ PC2 (4RJ + 2PCI + 2PCN) | ▼ Piét (1RJ) |
| ■ PC3 (6RJ + 3PCI + 3PCN) | ▼ Piét descente en goulotte |
| ■ PC4 (8RJ + 4PCI + 4PCN) | |
| ■ PC5 (10RJ + 5PCI + 5PCN) | |
| ■ PC6 (12RJ + 6PCI + 6PCN) | |
| ■ PTS (2RJ + 2PCI + 2PCN) descente en goulotte | |
| ■ PTS3 (6RJ + 6PCI + 6PCN) descente en goulotte | |

<div><div><div>COMTIS SAS 9E rue de la Sablière 92230 Gennevilliers TELEPHONE : 01 46383028 TELECOPIE : 01 46383029</div></div><div><div>7 rue Henri Pescarolo 93370 MONTFERMEIL Tél: 01.43.30.02.28 - Fax: 01.43.30.02.68 Internet: http://www.bdcim-ing.com</div></div></div>		CPAM DE CALAIS 35 rue Descartes - 62100 CALAIS		CLIENT : 	
IMPLANTATION VDI 2ème SOUS-SOL		AFFAIRE 14BD352_VDI_S02		Date : Le 01/04/2015	
Emetteur : SL	Phase : DOE	Format : A3	Indice : A	Echelle : 1:200	